

Phantom 9980XL Plus

A3 彩色平台扫描仪



- ◆ A3专业级图稿扫描仪
- ◆ 双光源控制, 灵活获取更出色的影像效果
- ◆ 高动态密度, 色彩精准
- ◆ 三波长白光LED光源技术, 撷取色彩更饱满
- ◆ USB3.1快速扫描高速传输, 提高效能
- ◆ CCD配置, 4800dpi高分辨率
- ◆ 灵活扩充透射稿扫描装置(TMA)

A3
幅面

CCD

双光源

4800 dpi

12秒
A3/RGB/400dpi

大幅面
透扫 (选配)

BQM
细节

高精度
传动

Phantom 9980XL Plus

A3大幅面扫描

全幅扫描范围可以处理最大 12" × 16.9" 的稿件，适用于多种材料，包括大幅艺术品和建筑蓝图等。适合美术、专业设计师及个人工作室等专业影像处理需求。



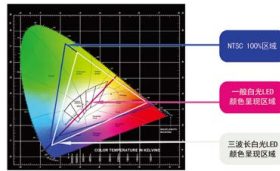
双光源控制

配置双灯，可根据扫描需求选择单灯或双灯照射模式，单灯模式可增加阴影立体感，双灯模式可减少皱褶阴影，依照需求提供更出色的扫描效果。



三波长LED光源，撷取色彩更真实

采用三波长 (R.G.B) 白光LED光源技术，相比一般白光LED提升了色域范围，让撷取的色彩更加饱满，同时保护原始稿件不会因多次强光扫描而产生色变。



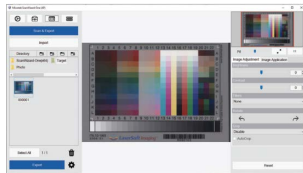
影像清晰，细节捕捉

拥有4800 dpi的高分辨率，暗区噪声抑制提升，影像细节丰富，整体影像更清晰精准，满足高品质影像及特殊稿件之扫描需求。



重复扫描色彩一致

扫描软件本身包含有色彩校准程序，让使用者可以校准扫描仪的色彩并产生色彩特性文件，以确保使用者每次扫描时都能获得准确并维持一致的色彩。



BQM 细节

通过最佳质量模式 BEST QUALITY MODE，提供更为丰富的影像细节。



高精度传动，高稳定度取像

扫描传动移动稳定，比例精准。每次扫描的影像亮度飘移量控制在一定的范围，让影像质量保持稳定。



灵活的曝光调整

可根据扫描稿件的特性，设定不同的曝光参数，提供更高质量的影像效果。



USB3.1快速扫描高速传输，提高效率

配置USB3.1 gen1接口，专有灯源收光技术，有效提升LED 发光效能，让A3稿件扫描在分辨率400dpi 仅需12 秒完成，扫描速度大幅提升。



灵活扩充透射稿扫描装置TMA(选配)

可外接透射稿扫描装置 (TMA)，扩展其功能，包括扫描幻灯片、正片、负片等透射稿件，以及胶片，最大支援尺寸为 11.7" × 15.9"。使用 TMA 专属的底片匣扫描一般摄影用底片更加便利，如 35mm 幻灯片、35mm 长条型底片、4" × 5" 底片、中型的 120 底片及 6 × 17 cm 的宽幅全景底片，满足企业用户或是专业设计人员的使用需求。



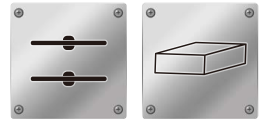
上盖自适应稿件厚度，装取方便

上盖黑色背景版可避免降低杂散光的影响，且自适应稿件厚度，方便书本等较厚稿件的扫描。对于实物扫描场景，能够快速的取下扫描仪的上盖。



双金属传动导轨，可靠耐用

双导轨结构，全金属扫描支架，整机金属框架结构，降低外界震动影响。



技术参数

扫描仪类型	A3彩色平台扫描仪
图像传感器	CCD
分辨率	4800dpi (H) × 9600dpi (V)
光源	LED
色彩模式	彩色、灰阶单次扫描 48-bit/24-bit彩色、16-bit/8-bit 灰阶 (输出)
扫描范围 ¹	反射稿: 304.8mm × 429.3mm (12 × 16.9in.) 透射稿: 297.1mm × 403.8mm (11.7 × 15.9in.) (选配)
扫描速度 ²	≤12sec@400dpi
OD值	透射稿: 3.8D
输出文件格式	TIFF, JPEG
驱动	标准TWAIN
接口类型	USB 3.1 gen1
操作系统	Windows 10 / Win 11 Mac OS X 11及以上
功率	90W (Max)
操作环境	温度5°C ~ 40°C 湿度20% ~ 85%RH
外形尺寸 ³	690 (L) × 385 (W) × 150 (H)mm 690 (L) × 385 (W) × 195 (H)mm (含TMA)
产品净重 ³	11kg 15kg (含TMA)
选配件	TMA1630 透射稿扫描装置
软件 ⁴	Microtek ScanWizard-One (PC) 扫描仪驱动及图像处理软件 (PC) Microtek Profile Maker 色彩校正软件 (SW-One包含) Microtek ScanPotter 3 (Mac) 扫描仪驱动及图像处理软件 (MAC)

¹ 1 JPEG最大文件大小为2GB, TIFF和BMP最大文件大小为4GB。扫描分辨率高时,可能会限制最大扫描区域。

² 2 扫描速度视您选择的驱动程序、操作系统和电脑配置而定,速度可能有所不同。

³ 3 尺寸和净重为近似值。

⁴ 4 软件请至Microtek中晶官网服务与支持\下载中心进行下载。

上海中晶科技有限公司

地址:上海市徐汇区桂平路 680 号 35 号楼

电话:021- 64856614

网址:<http://www.microtek.com.cn>

在线服务QQ号:8008203273

服务电话:4008203273、021-64856614-325

服务邮箱:support@microtek.com.cn

MICROTEK
中晶